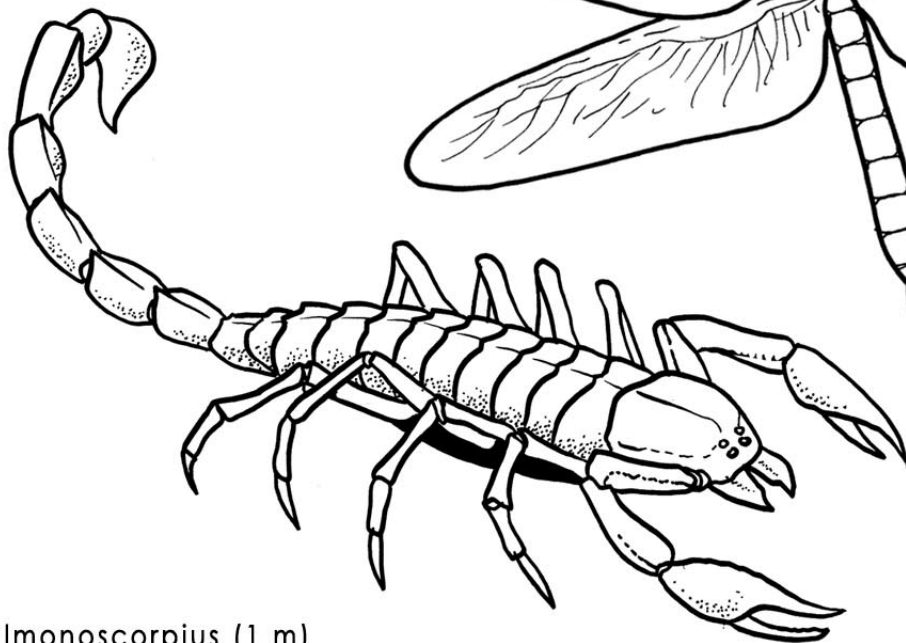


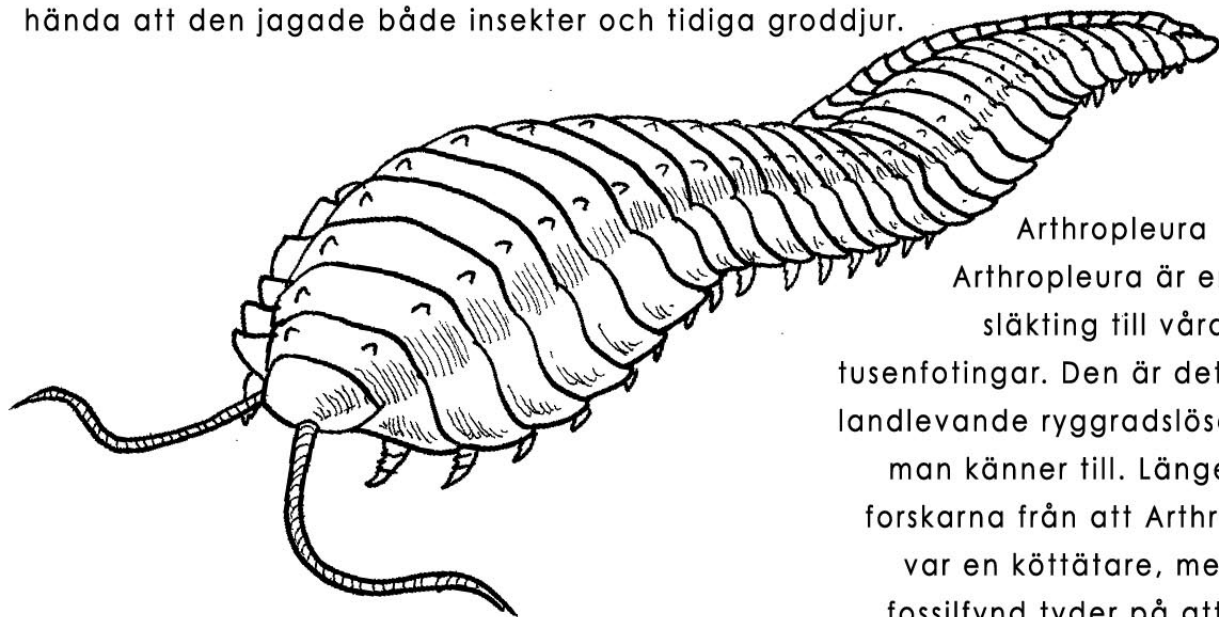
Meganeura (75 cm mellan vinspetsarna)

Meganeura är släkt med nutida trollsländor, men tillhör ett annars utdött släkte. Den är den största flygande insekt man känner till. Under Karbon fanns det mer syre i luften än nu, vilket tros ha gjort att många insekter kunde växa sig stora. En vetenskaplig teori säger att mängden syre i luften sätter en gräns för hur stor en insekt kan bli.



Pulmonoscorpion (1 m)

Pulmonoscorpion var en stor landlevande skorpion. Det är möjligt att den också kunde leva i vatten. Den var troligen ett rovdjur och hade ögon som tyder på att den kan ha jagat om natten. Eftersom den var så stor kan det hända att den jagade både insekter och tidiga groddjur.



Arthropleura (2,6 m)

Arthropleura är en utdöd släkting till våra nutida tusenfotingar. Den är det största landlevande ryggradslösa djuret man känner till. Längre utgick forskarna från att Arthropleura var en köttätare, men nyare fossilfynd tyder på att den åt växter.