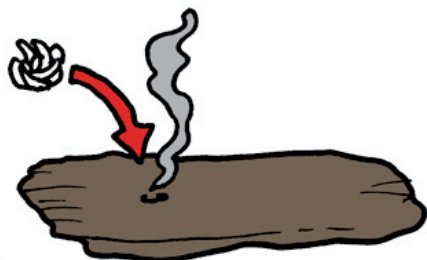


Gör upp eld

Det är svårt att göra upp eld i skogen, om man inte har tändstickor eller tändare. Det äldsta sättet går ut på att skapa värma genom friktion. Man gnuggar helt enkelt en pinne mot en barkbit eller träbit så hårt man kan, så snabbt man kan. **Bägge träbitarna måste vara absolut torra.** Rulla en pinne mellan händerna om och om igen. Om man håller på tillräckligt länge kommer det till slut att börja glöda där träbitarna gnuggar mot varandra.



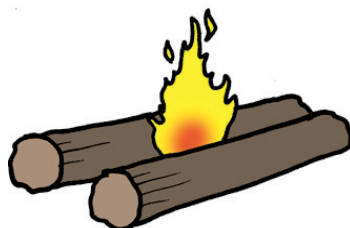
Lägg torr mossa, torrt gräs eller björknäver på glöden så en eld tänds. Rulla över det brinnande materialet på de torra träpinnar som ska bilda din brasa.



"Pagod"
Brinner länge
och ger
mycket värme.



"Pyramiden"
Ställ större
vedträn mot
varandra runt
elden.



"Jägareld"
Lägg två grova
träbitar i ett "V".
Tänd elden
mellan dem.



"Nying"
Stapla tre stora
träbitar på varan-
dra. Lägg torra
små grenar och
annat som brinner
under dem. Denna
eld räcker hela
natten.



Tänk på att stänga inne elden så den inte sprider sig. Lägg en krans med stenar runt din brasa.

För att hålla elden brinnande under natten kan du lägga in större torra trästycken i brasan. Lägg bara in ena änden av styckena.

Glöm inte att släcka elden när du lämnar platsen. Lägg blöt mossa över den, trampa eller kissa på den.

