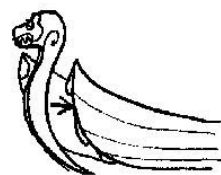
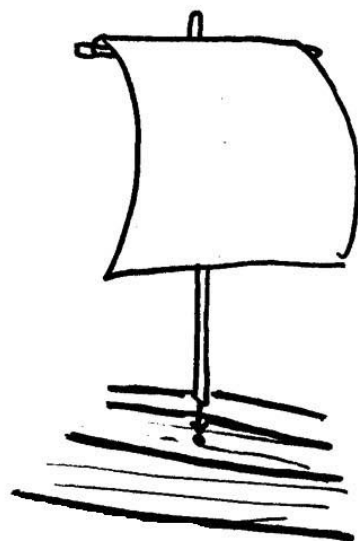
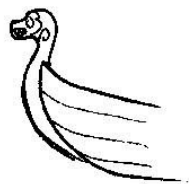


På den här sidan har du skrovets två halvor och durken - "golvet" i båten.



Limma fören om drakhuvudet. Låt en bit av halsen sticka ut. Gör detsamma med aktern.

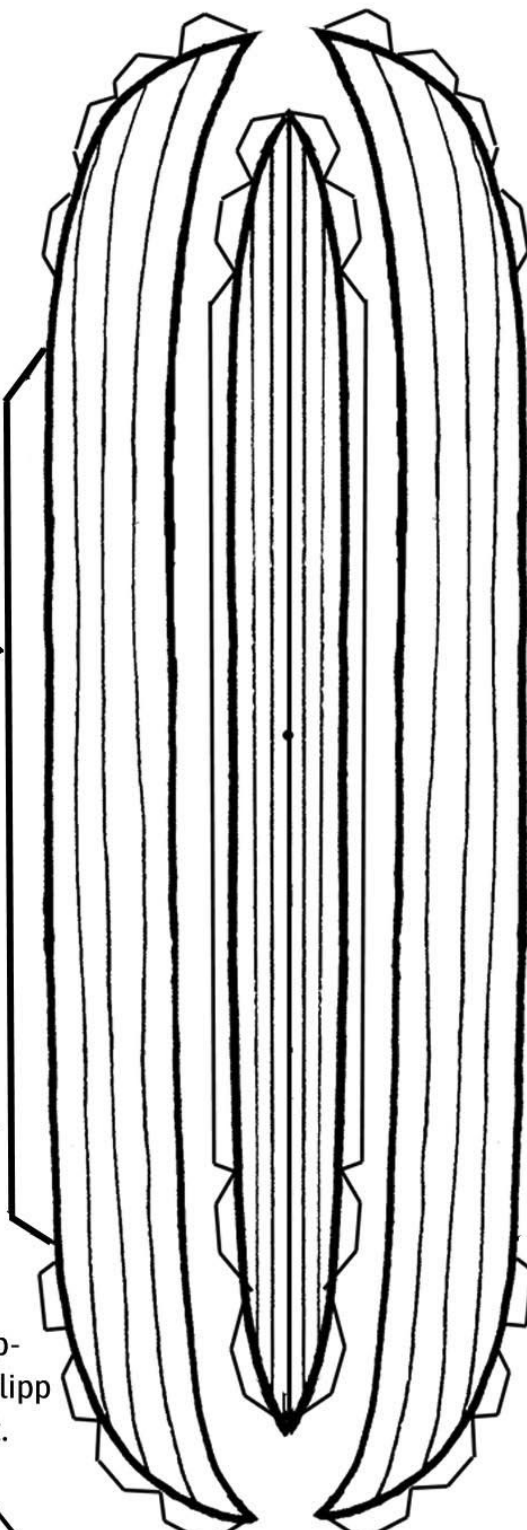


Gör hål i pricken på mittbiten och limma fast masten där.

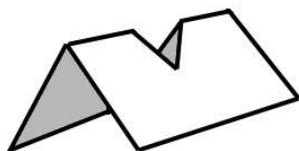
Alla flikar viks bakåt och inåt.

Den stora fliken → limmas mot insidan av den andra halvan.

Vik flikarna på durken (mittbiten) bakåt och inåt. Stryk lim på flikarna och tryck ned durken i det hoplimmade skrovet.



Vik två lika stora pappbitar på mitten, och klipp ett "v" mitt på vecket.



Sätt ner fören i v-skårorna, och du har ett "ställ" till ditt drakskepp.