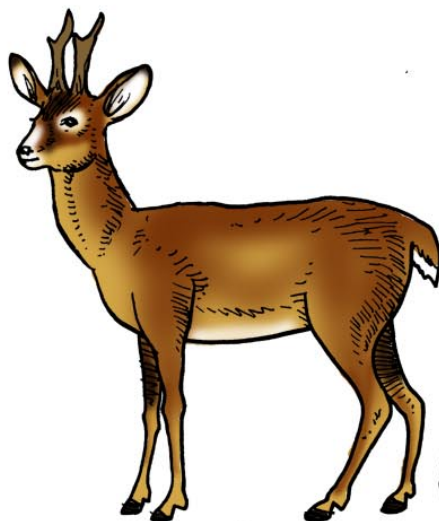


# Rådjur

(*Capreolus capreolus*) 100-140 cm  
Hela Sverige utom längst i norr.  
Öppen skog och odlingsmark.  
Växtätare.  
Lever i flock.  
Geten (=honan) saknar horn.



Spillning



# Ren

(*Rángifer tarándus*) 200-230 cm  
Norra Sverige (dalarna och norrut).  
Renen finns numera bara som tamdjur.  
Äter växter och lavar.  
Bägge könen har horn.